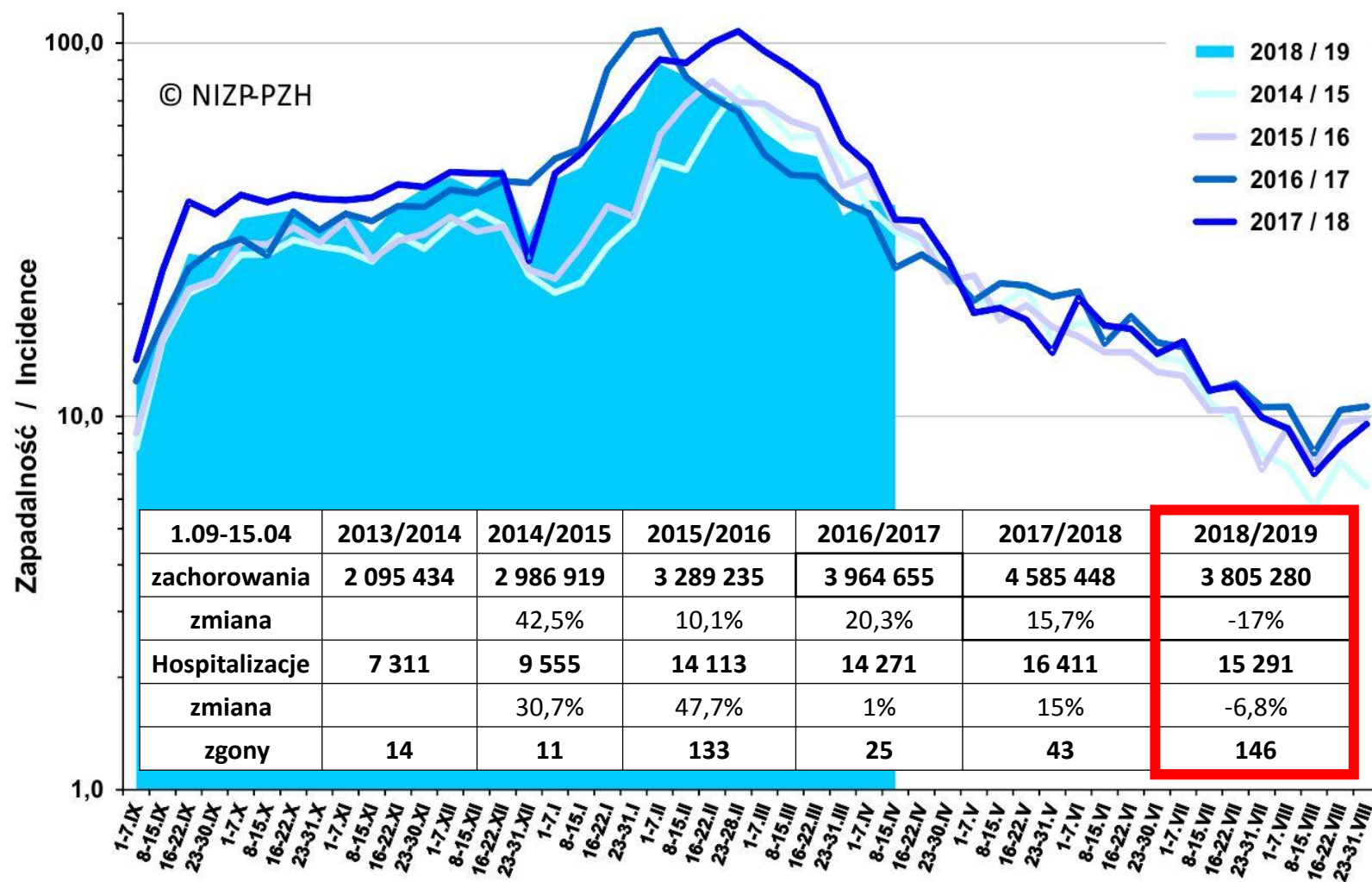




Zachorowania i podejrzenia zachorowań na grypę

Średnia dzienna zapadalność (na 100tys. ludności) wg tygodniowych meldunków w sezonie 2018/19 w porównaniu z sezonami 2013/14 – 2017/18 (www.pzh.gov.pl)





Zachorowania i podejrzenia zachorowań na grypę

wg tygodniowych meldunków w sezonie 2018/19 w grupach wiekowych (www.pzh.gov.pl)

Zachorowania w okresie 1.09.2018 – 15.04.2019				
Wiek (ukończone lata)				
od 0 do 4	od 5 do 14	od 15 do 64	65+	Suma
910 242	810 539	1 725 239	359 260	3 805 280

Hospitalizacje w okresie 1.09.2018 – 15.04.2019			
Przyczyna skierowania do szpitala			
objawy ze strony ukł. krążenia	objawy ze strony ukł. oddechowego	inne przyczyny	Suma
446	14 272	1 527	15 291

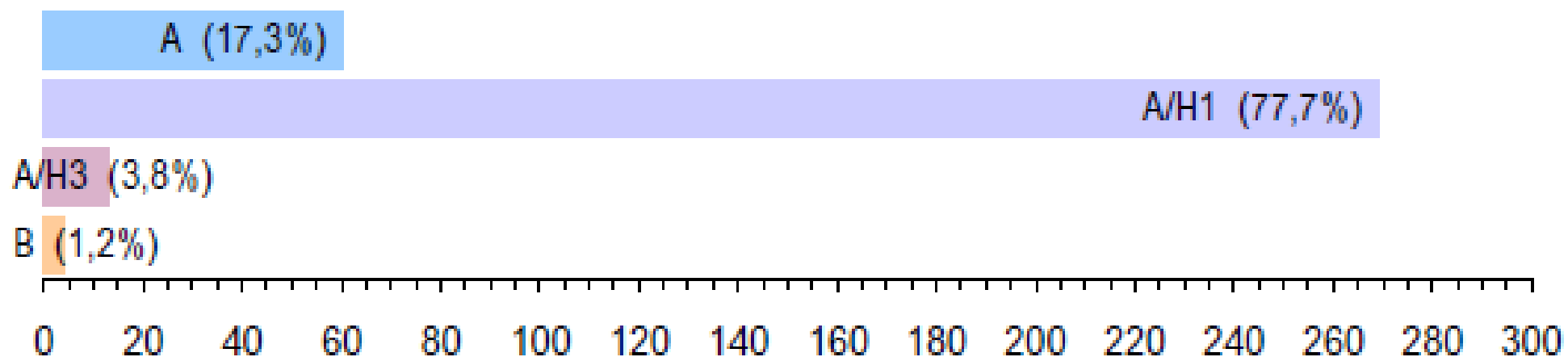
* przyczyn skierowania do szpitala może być kilka

Zgony w okresie 1.09.2018 – 15.04.2019				
Wiek (ukończone lata)				
od 0 do 4	od 5 do 14	od 15 do 64	65+	Suma
1	0	69	76	146



Laboratoryjnie potwierdzone przypadki zakażeń wirusami grypy oraz szczepy wirusa grypy izolowane w sezonie epidemicznym 2018/2019

Grypa: liczba i procentowy udział potwierdzeń laboratoryjnych wg typu wirusa



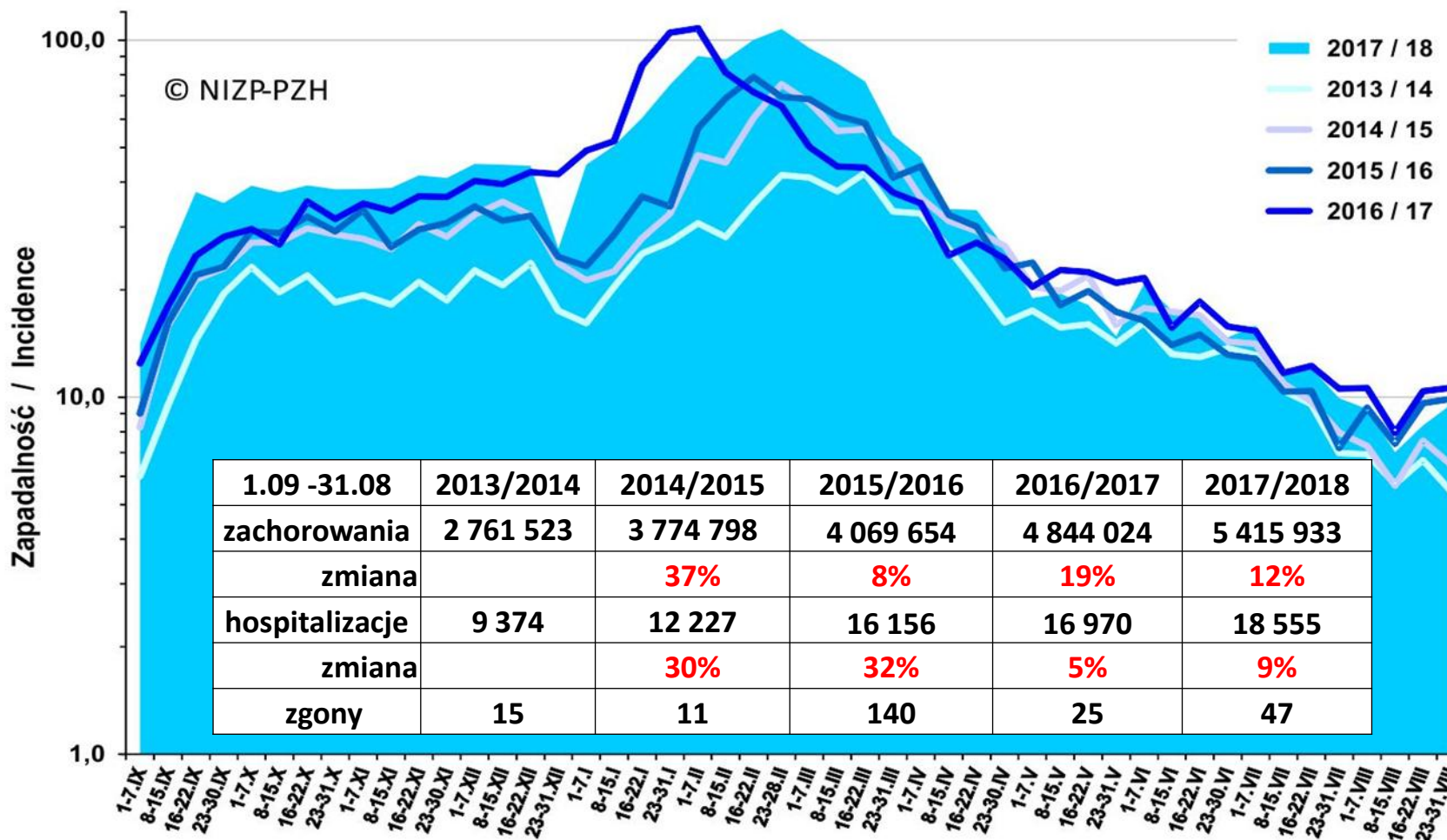
Liczba i procentowy udział potwierdzeń laboratoryjnych wg typu wirusa grypy. [Dane na dzień 15.04.2019](#)



PORÓWNANIE PEŁNYCH SEZONÓW GRYPOWYCH

Zachorowania i podejrzenia zachorowań na grypę

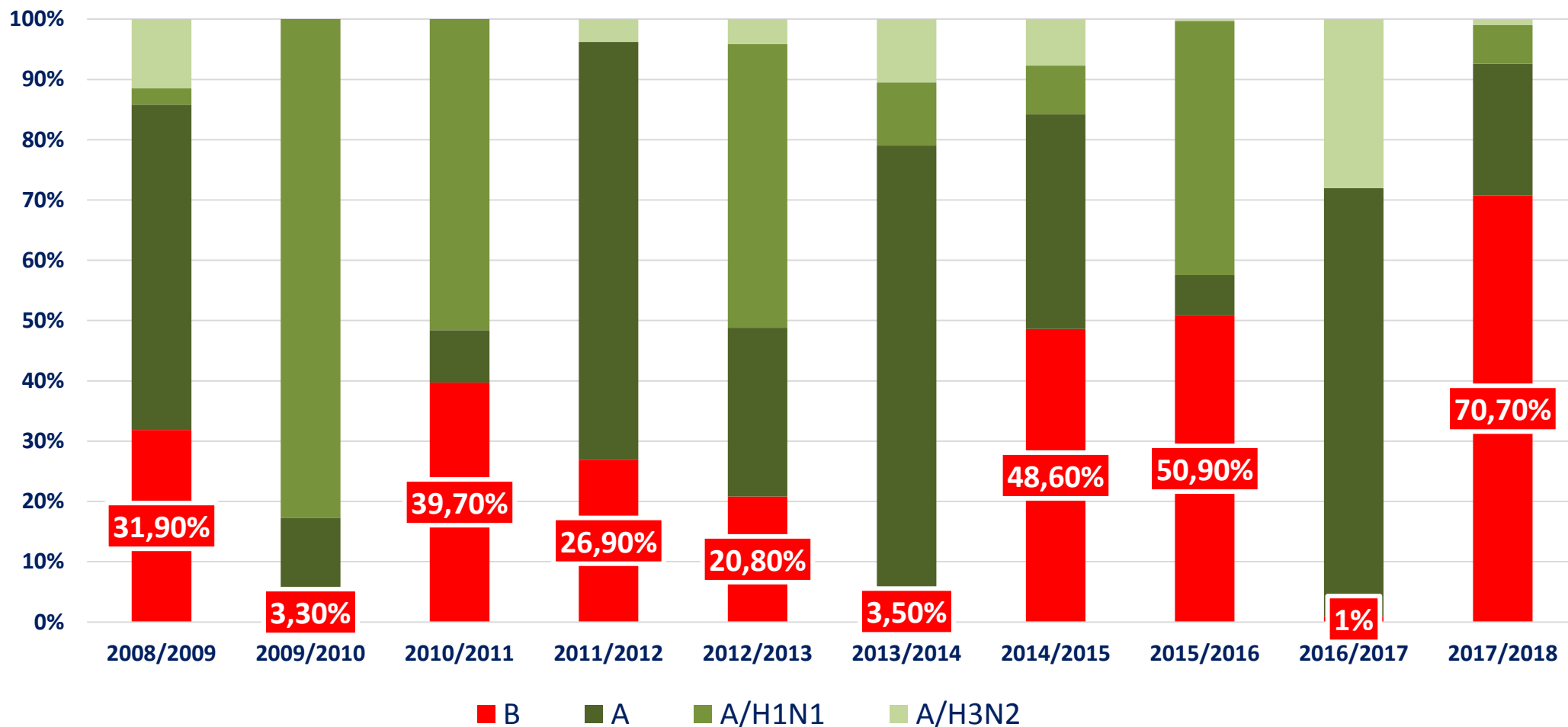
Średnia dzienna zapadalność (na 100tys. ludności) wg tygodniowych meldunków w sezonie 2017/18 w porównaniu z sezonami 2013/14 - 2017/18 (www.pzh.gov.pl)





Procentowy udział wirusa B wśród potwierdzonych zachorowań na gripę w Polsce

Wirusy grypy typu B to istotna przyczyna epidemii grypy występujących na świecie co 2–4 lata





Liczba potwierdzonych zgonów z powodu grypy w czasie ostatnich 6 sezonów grypowych w Polsce

Sezon	Wiek				Suma
	od 0 do 4	od 5 do 14	od 15 do 64	65+	
2012/2013	3	3	81	33	120
2013/2014	0	1	6	8	15
2014/2015	0	0	9	2	11
2015/2016	3	2	79	56	140
2016/2017	0	0	5	20	25
2017/2018	0	0	19	28	47